

BASILICANOVA GIOVEDÌ PROIEZIONE DEL DOCUMENTARIO CHE RACCONTA LA FOOD VALLEY

«Terramacchina» analizza la sostenibilità agroalimentare

MONTECHIARUGOLO

Il filo narrativo affidato a una bambina simbolo delle nuove generazioni

■ Si chiama «Terramacchina». È un documentario attraverso il quale viaggiare nel cuore della Food valley italiana, ovvero nel territorio della nostra provincia, riflettendo a più voci sulla sostenibilità agroalimentare.

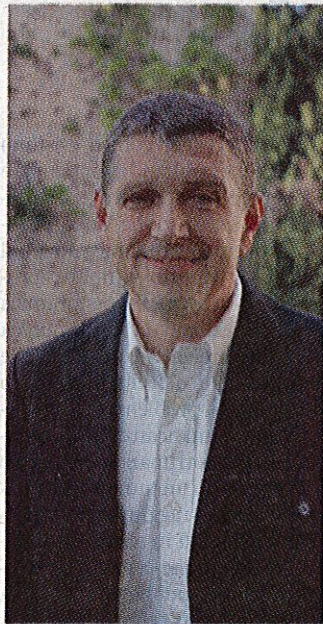
La proiezione del documentario, promossa dall'Amministrazione comunale di Montechiarugolo, si terrà giovedì, alle 21, nella sala «Amoretti» di Basilicanova. Alla serata parteciperanno il sindaco Luigi Buriola, accompagnato dall'assessore all'Ambiente e all'Agricoltura Maurizio Olivieri, Antonio Bo-

dini dell'Università di Parma e Andrea Pizzaferrì del Circolo Bizzozero di Parma.

Ricerca La rete dei Centri di educazione ambientale della Provincia di Parma, coordinata dal Cirea (Dipartimento di Scienze ambientali - Università degli studi di Parma) e in collaborazione con l'assessorato all'Ambiente della Provincia, ha elaborato un progetto di ricerca intitolato «Echi di in/sostenibilità: il territorio si racconta», co-finanziato dalla Regione Emilia Romagna, relativamente a un bando del 2009.

L'iniziativa ha previsto il coinvolgimento attivo dei differenti partner e di vari soggetti che operano sul territorio: amministratori, imprenditori, agricoltori, esperti e così via.

Il documentario «Terramac-



Sindaco Luigi Buriola.

china», prodotto nell'ambito del progetto citato, nasce da una riflessione a più voci sul concetto di sostenibilità nel settore agroalimentare.

Questo tramite l'analisi che parte dalla storia del primo Novecento e arriva ad affrontare temi di grande attualità.

Narrazione Il filo narrativo è la figura di una bambina, Febe, simbolo delle nuove generazioni. Al centro del racconto, si trova il territorio di Parma e, più in generale, della pianura padana, sullo sfondo il contesto globale segnato, negli ultimi anni, da cambiamenti epocali. Le immagini e le testimonianze servono a portare all'attenzione dello spettatore, degli esempi d'utilizzo del territorio e delle sue risorse, allo scopo di promuoverne una gestione responsabile. ♦ **N.F.**